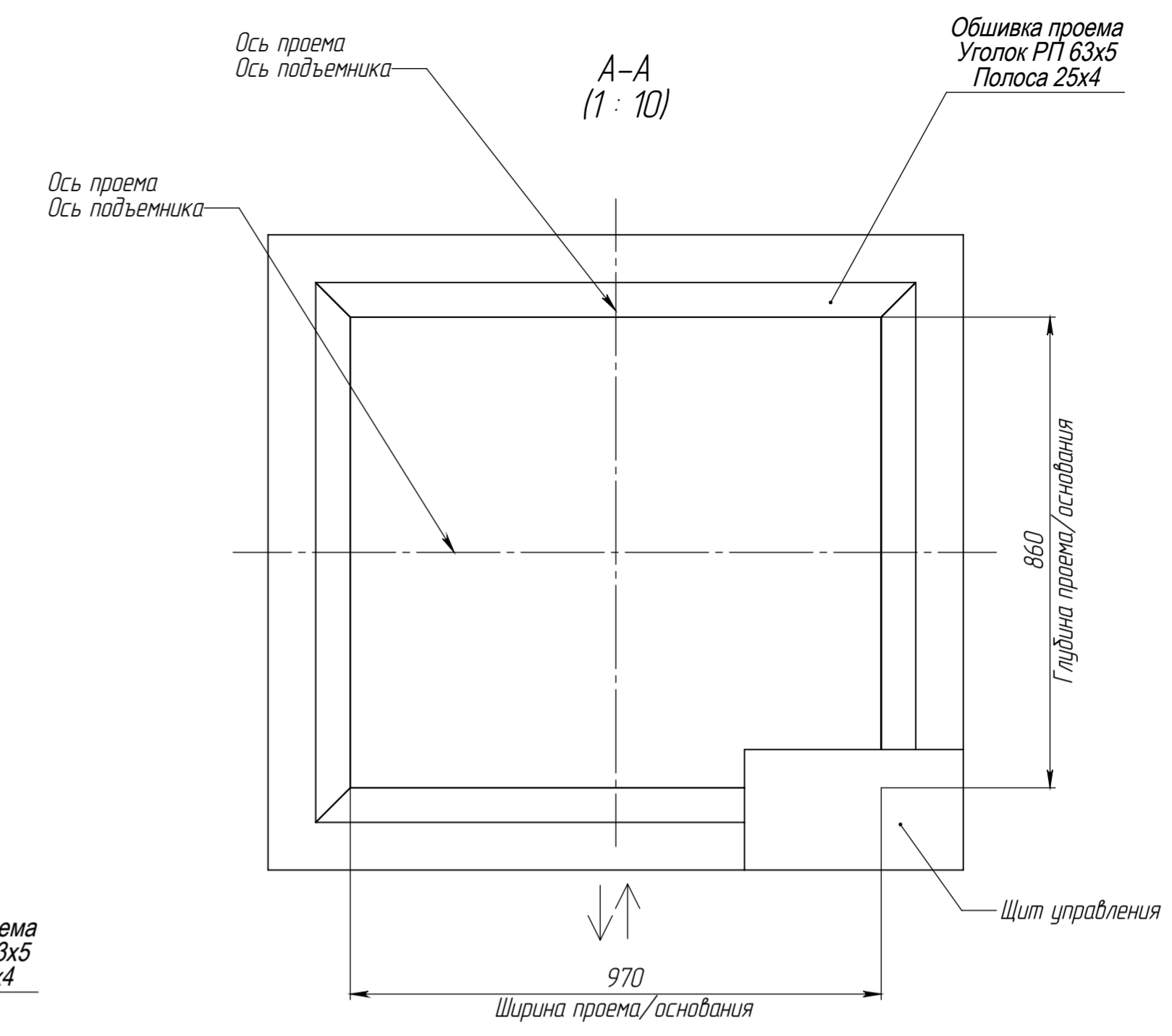
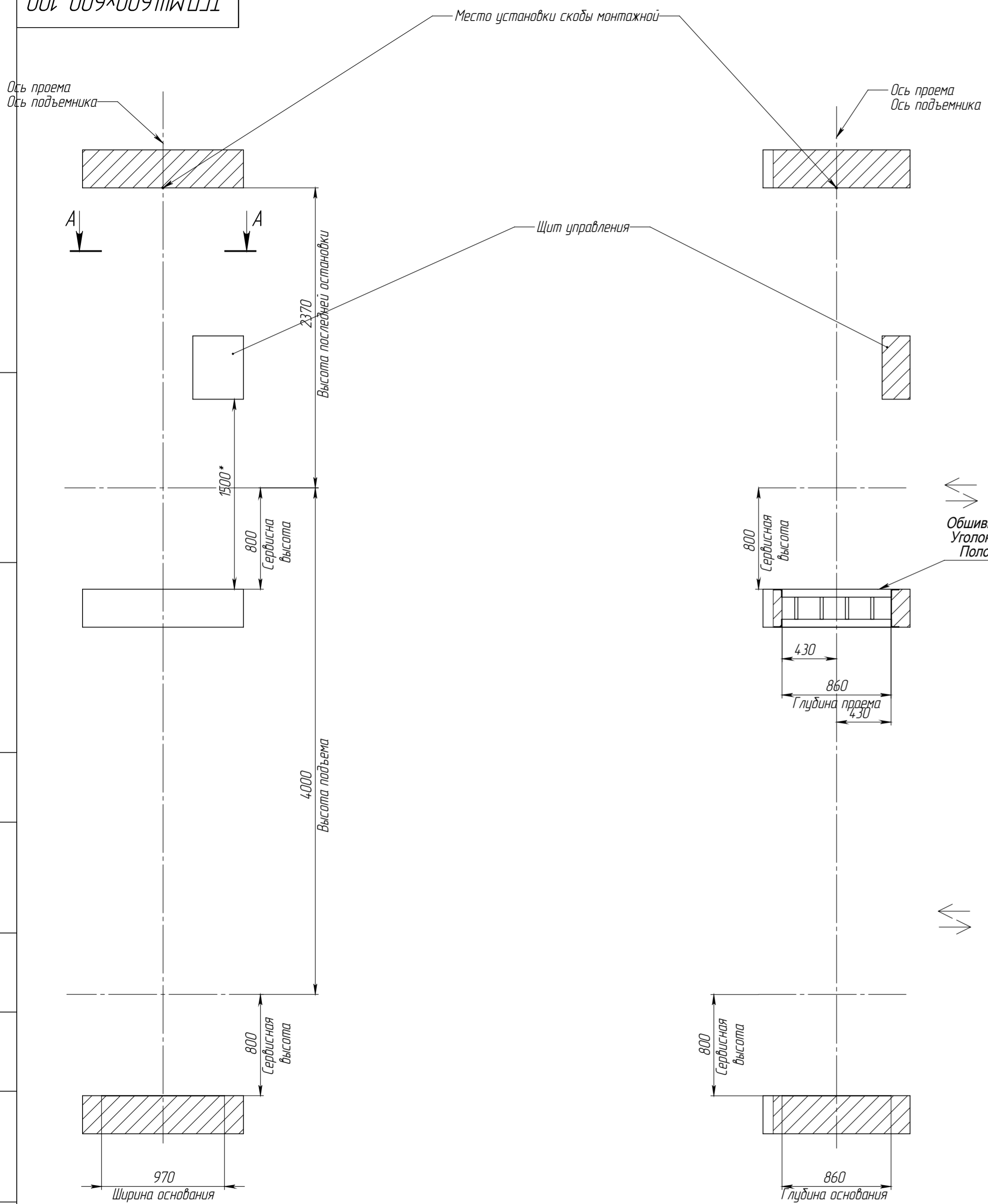


001.009x009.ТМ.ЦЦЦ



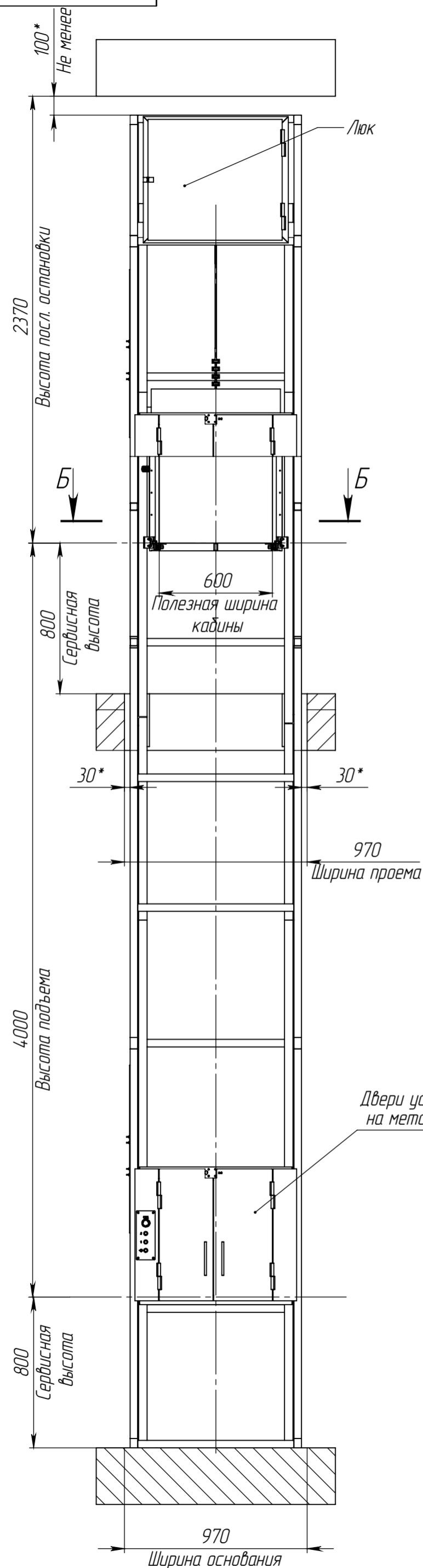
Перв. примен.	Справ. №	Подпись и дата	Инв. № дубл.	Взам. инв. №	Подпись и дата	Инв. № подл.
---------------	----------	----------------	--------------	--------------	----------------	--------------

От Заказчика _____

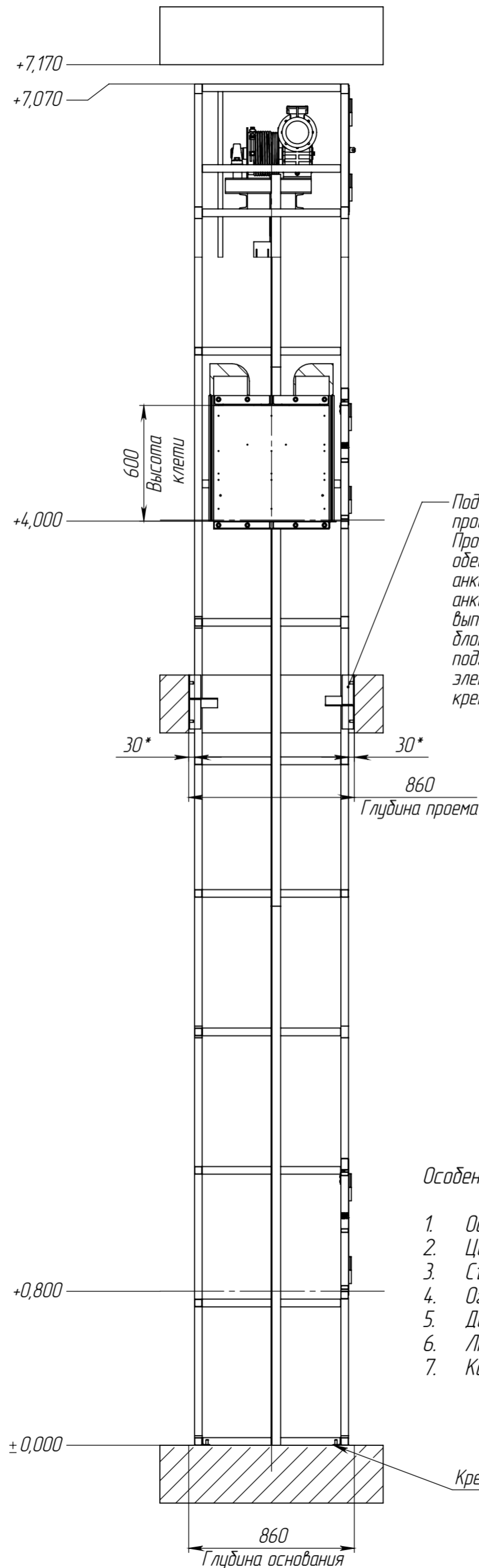
От Поставщика _____

Технические требования ТГП.МШ.600x600_100 изготовлены по техническим параметрам грузоподъемника указанным в договоре, выставленном компанией ООО "ЭКСПО".
 Настоящие технические требования ТТ к строительной части здания под установку подъемника после согласования с Заказчиком изменениям не подлежат. В конструкции подъемника после детального проектирования возможны изменения. Гнезда под установку встраиваемых пультов управления (при наличии таковых) выполняются силами Заказчика.

ТГП.МШ.600x600_100				Лит.	Масса	Масштаб
Изм.	Лист	№ докум.	Подп.	Дата	Технические требования к строительной части под установку грузоподъемника ГП-МШ-100-4.0 1:25 Лист 1 / Листов 3	
Разраб.				14.04.2024		
Пров.						
Т.контр.						
Нач. КБ						
Н.контр.						
Утв.						



Двери устанавливаются на металлошахту

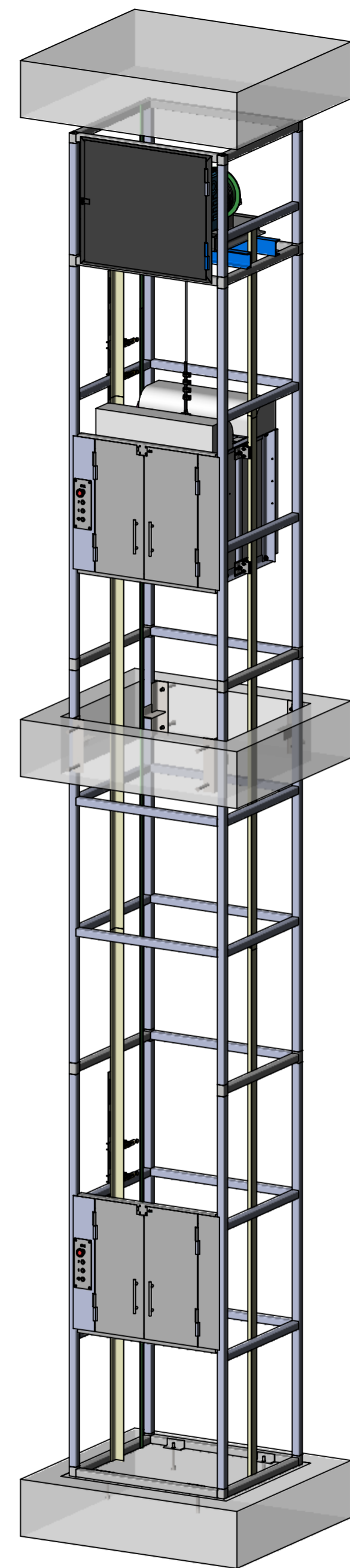


Подъемник крепится кронштейнами к проему. Промежуточные должны быть несущим, обеспечивающей крепление на анкера/сварку. Если крепления на анкера/сварку невозможно (проем выполнен из пено/газо/керамзитовых блоков, сэндвич панелей и т.д.) Заказчику подготовить несущие (закладные) элементы крепления подъемника, места крепления и шаг указаны на чертеже.

Особенности:

1. Обшивка кабины - нержавеющая сталь.
2. Цвет каркаса кабины - серый.
3. Съёмная полка - нержавеющая сталь - 1ед.
4. Ограждение клетки - рольставни - 1ед.
5. Двери распашные двухстворчатые - 2ед.
6. Люк для обслуживания привода - 1ед.
7. Кол-во подъемников - 1ед.

Крепление к полу на анкера /сварку



От Заказчика

От Поставщика

Технические требования ТТП.МШ.600x600_100 изготовлены по техническим параметрам грузовой подъемника указанным в договоре, выставленном компанией ООО "ЭКСПО". Настоящие технические требования ТТ к строительной части здания под установку подъемника после согласования с Заказчиком изменениям не подлежат. В конструкции подъемника после детального проектирования возможны изменения.

Изм.	Лист	№ докум.	Подп.	Дата

Перв. примен.

Справ. №

Подпись и дата

Инв. № дубл.

Взам. инв. №

Подпись и дата

Инв. № подл.

До начала установки грузового подъемника Заказчику необходимо:

1. Согласовать с монтирующей организацией:

- высотные отметки чистых полов на уровнях (этажах), при этом за отметку $\pm 0,000$ м принять отметку пола 1-го

уровня (чертеж ТГП.МШ.600x600_100). На отметке $\pm 0,000$ выполнить несущее основание из бетона марки М300 (чертеж ТГП.МШ.600x600_100). Несущая способность основания должна быть не менее 1 кг/см^2 (руководствоваться данными изыскательских материалов, характеристиками грунта). Фундамент должен представлять собой монолитное основание. Место установки подъемника очистить от посторонних предметов и/или мусора.

2. На отметке $+4,000$ выполнить межэтажный проем(-ы) (чертеж ТГП.МШ.600x600_100). Промы должны быть несущими, крепление осуществляется при помощи анкеров и/или сварки.

При отсутствии возможности установки данных видов крепления, материалы для иных способов крепления – предоставляются Заказчиком.

Рекомендуется обрамить проем уголком РП 63x5 и связать полосой 25x4 (чертеж ТГП.МШ.600x600_100). Обеспечить равенство диагоналей проема с точностью ± 10 мм. Несовместность проемов и основания не должна превышать 10мм.

3. Выполнить освещение после монтажа для обслуживания подъемника (Освещенность в шахтах должна составлять не менее 50лк). В остекленных или огражденных сетками шахтах выполнение стационарного освещения является необязательным, если наружное освещение обеспечивает достаточную освещенность внутри шахты.

4. Установить скобу монтажную с полезной нагрузкой 500 кг в полоточном перекрытии на последнем уровне в месте пересечения диагоналей проема/основания.

5. После завершения монтажа, обшить подъемник защитным ограждением по всей высоте для защиты узлов механизма и соблюдения правил техники безопасности. Обшивку подъемника выполняет Заказчик.

6. В случае выполнения Поставщиком монтажных работ предоставить леса или съёмные технологические площадки из расчёта каждые 2,5м подъёма.

7. На момент начала монтажа обеспечить:

- основание с габаритами не менее $600 \times 400 \times 220$ (ВхШхГ), на котором будет крепиться щит управления (размер уточняется при проектировании), на последнем уровне на ближайшей стене около проема на высоте не менее 1,5 м от уровня пола, в помещении не ниже $+5^\circ \text{C}$ по чертежу ТГП.МШ.600x600_100.

- подачу технологического временного напряжения 380V номинальным током 16А в радиусе 5 м от шахты;

- установить устройство ввода электропитания (рубильник) до щита управления;

- подвести электроэнергию по постоянной схеме к месту установки щита управления (щит управления должен быть размещен на расстоянии не более двух метров от электропривода) из расчета $1,1 \text{ кВт}$ потребляемой мощности электропривода. Питающий кабель, содержащий не менее четырех – (пяти –) проводов, сечением $1,5 \text{ мм}^2$, должен быть подключен через автоматический выключатель номинальным током 16А;

- вывести шину заземления на 1-ом уровне на расстоянии не более 100 мм от места установки подъемника;

- вывести шину заземления к щиту управления.

8. Установочные параметры

Комплект поставки подъемника предусматривает установку:

- щита управления не далее 5 метров от привода подъемника без учета особенностей места установки

(заложена длина кабеля 5 м)

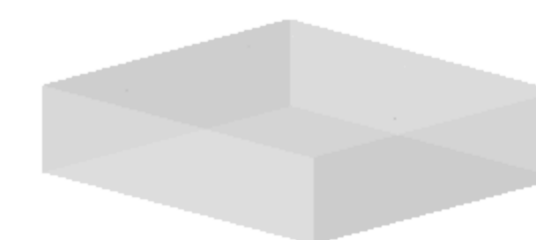
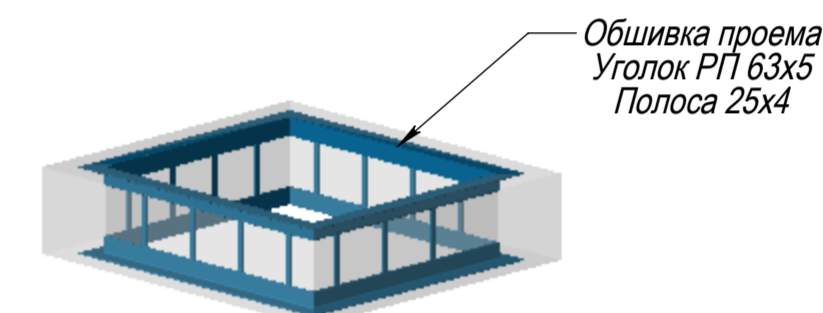
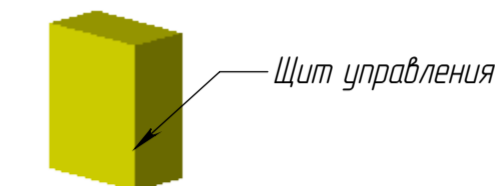
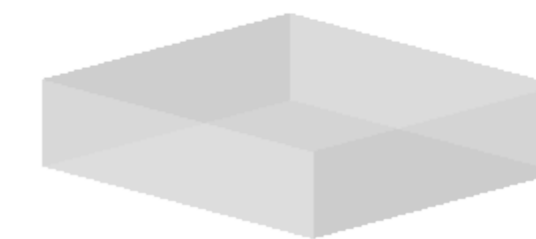
- кнопочных постов управления не далее 3 метров от шахты подъемника без учета особенностей места установки

(заложена длина проводов 3 м).

- комплект защитной гофры и кабель каналов в комплект подъемника не входит. Поставляется монтажной организацией.

9. Заказчик должен предоставить план скрытых коммуникаций до начала выполнения монтажных работ.

10. Один экземпляр настоящих требований с согласующей подписью Заказчика и проектной организации высылается в адрес Поставщика.



От Заказчика

От Поставщика

подпись

МП

подпись

МП

<< >> _____ 2026 г.

<< >> _____ 2026 г.

Технические требования ТГП.МШ.600x600_100 изготовлены по техническим параметрам грузового подъемника указанным в договоре №г. выставленном компанией ООО "ЭКСПО". Настоящие технические требования ТТ к строительной части здания под установку подъемника после согласования с Заказчиком изменениям не подлежат. В конструкции подъемника после детального проектирования возможны изменения.

Изм.	Лист	№ докум.	Подп.	Дата

ТГП.МШ.600x600_100

Лист

3